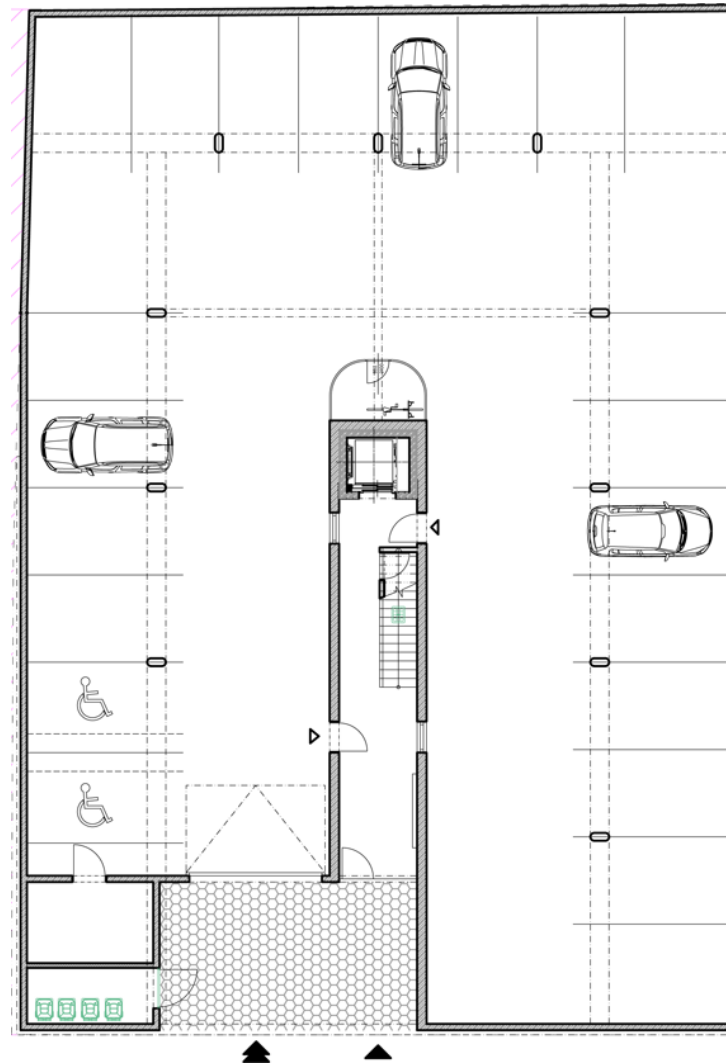
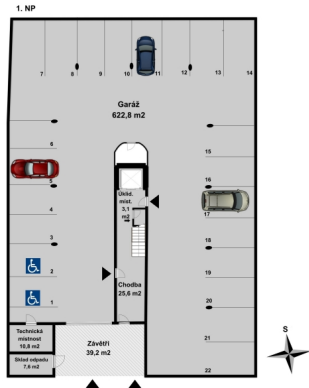




Číslo jednotky
P17

Velikost
14.00m²

Podlaží
1. NP



Standardy jednotky

1) Výplně otvorů

- plastová okna s termoizolačním trojsklem, $U_w=0,9 \text{ W/m}^2\text{K}$
- vnitřní dveře plné či částečně prosklené jsou v provedení do obložkové zárubně
- vstupní dveře (protipožární) do ocelové zárubně

2) Úprava povrchů

- malba stěn a stropů ploch je provedena malbou 1 standard bílá
- keramické obklady koupelen a WC, keramická dlažba na podlaze v koupelně a WC
- na podlahách v obytných místnostech jsou položeny kvalitní plovoucí laminátové podlahy

3) Vybavení koupelen

- umyvadlo bílé,
- sprchový kout - dle specifikace jednotlivých bytů
- v prostoru WC je závěsné WC
- plastová vana rovná 160 cm bílá (pokud je ve specifikaci či vizualizaci bytu uvedena)
- pákové baterie ve sprše, u vany (pokud je vana ve specifikaci či vizualizaci bytu uvedena) a na umyvadle
- odvětrání koupelen a WC s ventilátorem

4) Ústřední vytápění

- v místnostech jsou na radiátorech osazeny termostatické ventily
- radiátory jsou typu se spodním rohovým připojením
- rozvod TUV z plynové kotelny, samostatné měření topení do každého bytu

5) Elektroinstalace

- veškeré rozvody jsou provedeny v mědi
- zásuvky, vypínače jsou v provedení bílém
- pro každý byt je osazen okruhový rozvaděč s potřebnými jističi
- každý byt je samostatně měřen
- v koupelnách a WC je umístěno odvětrání ventilátorem s mřížkou
- v každé obytné místnosti je osazena zásuvka STA napojena na společnou anténu
- interiérová svítidla nejsou ve vybavení bytu

6) Zdravotní instalace

- měření je samostatné pro každý byt
- veškerá kanalizace je napojena na stávající kanalizační řád
- nová přípojka vody
- v koupelnách je připraven přívod na pračku a odvod odpadních vod

7) Ostatní

- ke každému bytu (vyjma bytů B 19 a B 20, které mají komoru jako součást bytu) je vyčleněn uzamykatelný sklep přímo na odpovídajícím podlaží
- ke každému bytu náleží spoluvlastnický podíl na domu a pozemku pod domem
- kuchyňská linka není součástí bytu